

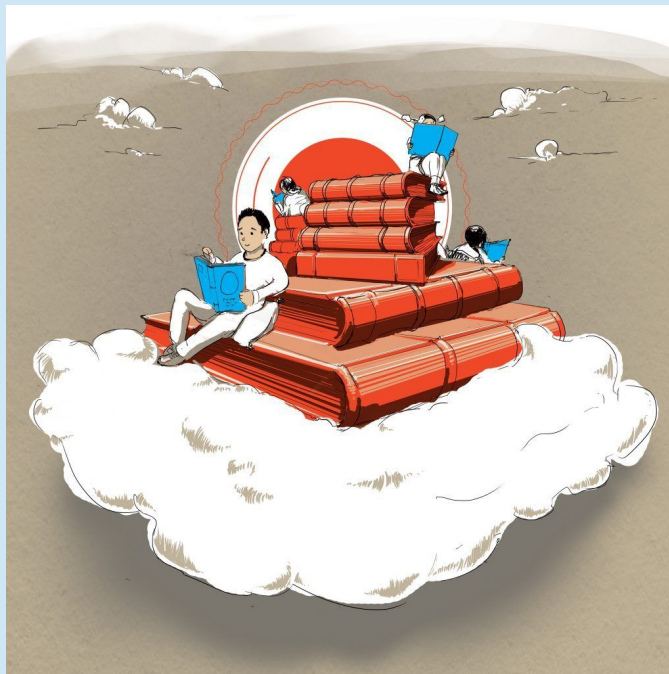
CDI – collège René Guy Cadou

- Le CDI est ouvert 30h par semaine, tous les jours sauf le mercredi, aux horaires suivants :

. lundi – mardi – vendredi : 8h-12h05 / 12h45 – 16h30

. jeudi : 9h-12h05 / 12h45 – 16h30

- Le CDI c'est :



31 places assises

12 postes informatiques

8 abonnements (magazines)

+ de 6000 documents

+ de 1800 prêts par an

+ de 150 élèves emprunteurs
(soit 40 % des élèves du collège)

- Les élèves peuvent venir librement pendant les récréations ou lorsqu'ils sont en permanence pour lire, travailler, faire des recherches ou s'informer sur leur orientation scolaire et professionnelle.
- Tous les documents sont empruntables à raison de 3 documents à la fois et pour une durée de 15 jours.



- Tous les élèves viennent au CDI en 6^e pour l'Éducation aux Médias et à l'Information (EMI), à raison d'une heure tous les quinze jours toute l'année.

- L'EMI a pour objectif d'apprendre aux élèves à :

- S'approprier le fonctionnement du CDI,
- Savoir faire une recherche d'information efficace dans les livres comme sur internet,
- Décrypter l'information et les images trouvées sur internet,
- Aiguiser son esprit critique.



